

# Association **Gemmes**

Gemmes est une association d'intérêt général fondée en 2020. Nous œuvrons dans le domaine du **développement des compétences psychosociales** et de **l'engagement citoyen**.

Nos bureaux sont situés au sein du Tiers-lieu Apprendre & Devenir à Lyon.

Durant l'année 2024-2025, nous avons concentré nos actions sur cinq académies :

- Académie de Lyon
- Académie de Grenoble
- Académie de Créteil
- Académie de Versailles
- Académie de Nantes

## Notre vision

Un monde où l'éducation permet à chacun de révéler toutes ses « gemmes » intérieures et de les mettre au service de sociétés plus justes, unies et durables.



## Notre mission

Accompagner les jeunes de 12 à 24 ans à construire **un nouveau regard sur eux-mêmes, les autres et leur environnement** et à développer leurs **compétences psychosociales** pour qu'ils s'épanouissent dans un monde en transition et deviennent **acteurs du bien-être collectif**.

# Sommaire

L'édito de la fondatrice

I. Vue d'ensemble de nos programmes

II. Temps forts en un coup d'œil

III. Notre impact

IV. Parole aux bénéficiaires

V. Zoom sur certains temps forts

1. Lancement des parcours Gemmes
2. Ateliers Gemmes à grande échelle
3. Collaborations
  - Tiers-lieu Apprendre & Devenir
  - L'Intention
  - Partenariat avec l'académie de Lyon
4. Lutte contre le décrochage scolaire
5. Activités internationales

VI. Place à l'action - Quelques exemples

1. Projet contre l'addiction au sucre
2. Slam sur le courage
3. Boite aux émotions

VII. Nos équipes

Conclusion

---



# Édito de la fondatrice



**Caroline Avanzo**  
Présidente et fondatrice

Changer d'échelle.

On en parlait depuis un moment, avec des étoiles dans les yeux et un vertige dans le ventre. Et cette année, c'est arrivé. Vraiment.

Notre pédagogie a grandi. Nos parcours se sont déployés. Des milliers d'élèves, des dizaines d'équipes éducatives... et autant d'occasions de tisser du lien, de semer des graines, de voir s'allumer cette petite étincelle qui dit : **« Je peux contribuer, ici et maintenant. »**

Ce changement d'échelle, c'est autant une aventure intérieure qu'un défi logistique. Il y a eu de grandes joies, et parfois de grandes sueurs. Des portes ouvertes, des nuits blanches, des moments de grâce, et toujours **cette conviction partagée : éduquer ce n'est pas remplir des cases, c'est révéler des êtres humains capables de bâtir un monde plus juste, plus solidaire, plus uni.**

Je suis immensément reconnaissante, envers nos partenaires, qui nous font confiance, envers notre équipe, qui avance soudée, avec audace et humilité, envers chaque jeune, chaque enseignant, chaque établissement qui choisit de faire de la relation à soi et aux autres un levier de transformation.

Et maintenant ?

On souffle nos 5 bougies. Et on continue. Encore plus loin, encore plus profondément. Dès septembre, Gemmes s'invite dans 8 nouveaux collèges du Rhône pour un projet qui nous tient particulièrement à cœur : **accompagner des élèves de SEGPA avec toute la puissance de notre approche.**

Alors oui, on pourrait se laisser submerger à la pensée du travail à venir, ou de nos moyens encore modestes.

Mais en écrivant ces lignes, j'ai envie de me reconnecter à **l'innocence joyeuse de nos débuts**, à l'instant précis en août 2020 où nous avons déposé les statuts de Gemmes à la sous-préfecture de Belley.

Je ne savais pas encore ce que l'organisation allait devenir. Mais je savais une chose : **je voulais contribuer à un monde où chacun se sente capable d'agir avec cœur et avec sens.**

Et cela, ça n'a pas changé.

**Bonne lecture, et merci d'être là !**

Caroline



# I. Parcours Gemmes

Exemple d'un parcours annuel - Année 1

## PARCOURS ÉLÈVES

Total : 14h minimum



## PARCOURS ENSEIGNANTS

Total : 9h minimum



↙ Suivi et soutien aux équipes éducatives + intégration dans la communauté des enseignants SPARKS

↘ 3 heures minimum



## 2. Temps forts en un coup d'œil

2024-2025



**Sept-Juin**

Dispositif SPARKS  
déployé au  
Luxembourg



**Octobre**

Projection-rencontre  
SPARKS à la SEPR  
(Lyon)



**Novembre**

Formation SPARKS  
(Lituanie)



**Décembre**

Séminaire d'équipe  
Gemmes (Lyon)

**Septembre**

Lancement d'un  
parcours Gemmes  
au Lycée polyvalent  
Jeanne d'Arc (Cessy)



**Octobre**

Parcours pour la vie  
(Marseille)



**Décembre**

Lancement d'un  
parcours à la  
SEPR (Lyon)



**Janvier**

Lancement des ateliers  
Défi Jeunesse  
(Île-de-France)





Janvier

Participation  
au Festival de  
l'Apprendre (Lyon)



Février

Formation SPARKS  
avec les Apprentis  
d'Auteuil (Lyon)



Février

Réunion du Conseil  
Scientifique (Suisse)



Mai

Intervention en partenariat  
avec la Mission de Lutte  
contre le Décrochage Scolaire  
(Romans)



Mai

Journées d'envol des  
parcours Gemmes (Cessy  
et Lyon)

Janvier

Inauguration du Tiers-  
lieu Apprendre &  
Devenir (Lyon)



Février

Lancement de la  
collaboration avec  
L'Intention (Pontchâteau)



Mai

Séminaire  
stratégique (Lyon)



Avril

Participation à la  
Journée d'innovation  
pédagogique de l'EAFC  
(Lyon)



Juillet

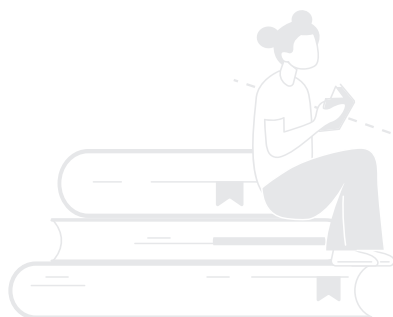
Formation SPARKS à  
la MFR (Forez)





### 3. Notre impact

Année scolaire 2024-2025



**2 500**

**jeunes bénéficiaires**

**150**

**accompagnants  
bénéficiaires**



**32**

**établissements bénéficiaires**  
dont **27** établissements scolaires  
ou assimilés

**4**

**pays touchés**

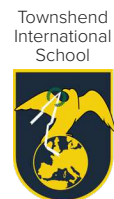
**France**, Lituanie,  
Luxembourg, Tchéquie



## Ils nous ont fait confiance



Lycée général et technologique  
**HONORÉ DE BALZAC**



ÉCOLE HÔTELIÈRE  
*François Bise*  
BONNEVILLE



Alliance  
pour l'éducation



Collège Romain Rolland - Collège Robert Desnos - Collège André Doucet - Collège Pablo Picasso -

Collège Montaigne - Collège Pierre Curie - Collège Victor Hugo - Collège Elsa Triolet -

Collège Thomas Masaryk - Collège Philippe Auguste



## 4. Parole aux bénéficiaires

*Chez Gemmes, nous croyons que les plus belles transformations ne se mesurent pas seulement en chiffres, mais en prises de conscience, en sourires retrouvés, en mains tendues, en élans partagés. Ces mots sont ceux des jeunes, des enseignants et des chefs d'établissement. Ce sont leurs voix, leurs émotions, leurs parcours.*

**À eux la parole.**

### Se découvrir capable :

« J'ai découvert que j'avais le courage d'aller vers les autres, que je pouvais les aider et même les influencer positivement.

L'image que je retiens de ce parcours, c'est ce joli moment de partage : j'ai joué de la guitare pendant que mes amis chantaient. On était tous ensemble. C'était un vrai moment de groupe. »

- Christina, élève

### Révéler les talents cachés :

« J'ai vu des jeunes réservés monter sur scène et offrir quelque chose de spectaculaire. Ils ont collaboré entre filières, lycée pro et lycée général, pour créer ensemble.

**Gemmes, c'est un moyen de donner confiance aux jeunes,** de les aider à s'exprimer, à prendre des responsabilités et à s'engager dans la solidarité. »

- Catherine, cheffe d'établissement

### Grandir de l'intérieur :

« J'ai appris à écouter les autres et à canaliser mes émotions. Gemmes, c'est une association qui est là pour les jeunes. On ne ressort pas indifférent de cette activité. »

- Doua, élève





### S'assumer :

« Le point commun dans tous les retours que j'ai entendus sur les ateliers Gemmes est qu'ils permettent aux jeunes de s'assumer. Grâce aux ateliers, les jeunes ont pu faire 'tomber les masques'. **Ils se sont livrés sans peur du regard des autres.** Ce n'est pas simple entre ados. »

- Annabelle, cheffe d'établissement

### Une phrase qui change tout :

« La phrase que je retiens, c'est : '**quand on tombe, on peut se relever**'. »

- Nawel, élève

## Et du côté des enseignants ?

Les enseignants engagés dans le programme Gemmes témoignent eux aussi d'un changement : un autre regard sur leurs élèves, une nouvelle posture, une transformation partagée.

### Certains d'entre eux témoignent :

#### Faire grandir, pas seulement enseigner :

« Ce qu'on essaie de faire avec Gemmes, ce n'est pas seulement d'enseigner, mais de faire grandir. »

#### Des valeurs humanistes et du sur-mesure :

« Une association avec de très belles valeurs humanistes et une ouverture d'esprit très grande. Leur manière de faire est du sur-mesure et extraordinaire. »

#### Un autre regard porté sur les jeunes :

« Un autre regard sur les jeunes : les voir avec leurs peurs, leurs émotions, et leurs talents, qui sont cachés en eux. »

#### De la gratitude :

« Un grand merci pour la journée avec les formateurs. Elle est tombée au bon moment et a fait un bien fou à l'équipe, apportant une vraie bouffée d'optimisme et de sens dans leur travail. »

**Et si la transformation commençait là, dans l'écoute, le lien et la confiance ?**





Ce travail se déploie à plusieurs niveaux :

- l'enrichissement de la posture professionnelle pour soutenir un climat éducatif plus collaboratif et porteur de sens ;
- l'activation des élèves en tant qu'acteurs du changement ;
- l'émergence de communautés éducatives plus humaines, inclusives et collaboratives.

**Notre vision** : accompagner une jeunesse qui se voit comme **citoyenne du monde**, capable de coopération, d'empathie, de responsabilité, et prête à bâtir une société plus juste.

Nous ne transmettons pas uniquement des compétences psychosociales : nous cultivons une façon **d'être, d'entrer en relation, d'habiter le monde**.

*« Je me vois comme un acteur du changement. Je perçois les besoins autour de moi, et je m'engage pour y répondre. Ensemble, on crée un futur différent. »*

C'est cela, **la puissance Gemmes**.





## Zoom sur le parcours Gemmes au Lycée polyvalent Jeanne d'Arc



Pendant l'année scolaire 2024-2025, Gemmes a franchi une nouvelle étape. Depuis longtemps, nous rêvions de déployer notre approche dans toute sa richesse, en **immersion sur une année complète**. Le lycée polyvalent Jeanne d'Arc à Cessy nous en a offert l'opportunité : une communauté éducative ouverte, curieuse, et déterminée à mettre la relation humaine au cœur de l'école.

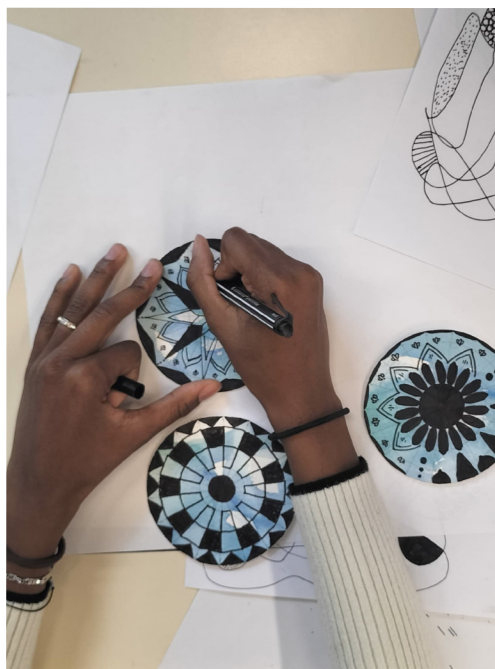


**Des ateliers** auprès des 265 élèves de 2<sup>nde</sup> (filières générale et professionnelle) pour changer le regard sur soi, sur les autres et sur le monde, et acquérir des clés pour s'épanouir, prendre ses responsabilités et agir pour le bien-être collectif.

**Une formation** des professeurs principaux au kit SPARKS Empathie & Responsabilité pour leur permettre d'animer eux-mêmes des ateliers et de faire vivre les apprentissages au quotidien.

*« Une incroyable réussite ! Les jeunes ont construit en une journée ce qu'ils n'avaient même pas imaginé : un mandala géant, une danse, des chansons, du slam. Ils se sont produits les uns avec les autres et les uns devant les autres. Sans peur du jugement, avec un courage ouvert ! Une leçon pour tous. »*

— Catherine Tseng, cheffe d'établissement du Lycée polyvalent Jeanne d'Arc



**Des temps forts collectifs** comme la Journée d'Envol, où les élèves créent et présentent sur scène une œuvre artistique, ou le lancement du parcours avec la réalisation d'un « arbre des possibles », pour expérimenter ensemble l'empathie, l'entraide, la responsabilité et la créativité.

Ce dispositif a permis de tisser une trame cohérente : chaque élève a été invité à se découvrir, chaque adulte à réinterroger sa posture, et ensemble, à transformer le climat scolaire de l'intérieur. Ce n'était pas un simple enchaînement d'ateliers : c'était un **parcours** – un chemin partagé vers plus de conscience, d'engagement et de coopération.



### Les résultats ?

**Des jeunes** qui gagnent en estime de soi, qui prennent la parole autrement, qui osent proposer, qui s'écoutent, des classes qui gagnent en cohésion, en respect, en empathie.

**Des enseignants** qui observent, accompagnent, et s'émerveillent.

Un **établissement** où l'on parle de valeurs, d'émotions, d'entraide. Et surtout, une envie collective de faire durer ce souffle.

Le parcours s'est clôturé par une journée de restitution artistique et collective, où les élèves ont donné vie à leur transformation. Une journée hors du commun, saluée par la cheffe d'établissement :

Ce parcours à grande échelle au lycée Jeanne d'Arc marque un tournant pour Gemmes : il confirme la puissance de notre approche quand elle est déployée dans toutes ses dimensions. C'est ce modèle, structurant, vivant et systémique, que nous allons désormais proposer comme **format de référence** à de nombreux autres établissements.

## 2. Ateliers Gemmes à grande échelle



Changer d'échelle, c'est changer de cap !

Depuis nos débuts, nous rêvions d'un passage à grande échelle : pouvoir toucher plus de jeunes, sans jamais renoncer à la qualité ni à l'authenticité de notre accompagnement.

En 2024, ce rêve a pris forme concrètement grâce au partenariat avec Alliance pour l'éducation – United Way, dans le cadre du programme **Défi Jeunesse**.

Un projet d'envergure réunissant entreprises, associations et collèges, construit pour accompagner les élèves scolarisés en éducation prioritaire (REP et REP+), de la 6<sup>ème</sup> à la 3<sup>ème</sup>, autour de trois grandes thématiques : **la connaissance de soi, la relation aux autres et la construction du projet professionnel**.



Notre mission s'est concentrée sur la première étape du programme Défi Jeunesse, dès la 6<sup>ème</sup> : **la découverte de soi et de ses ressources intérieures**.

En lien étroit avec les équipes de terrain, nous sommes intervenus dans **10 de ces collèges publics situés en réseau d'éducation prioritaire et le plus souvent localisés dans des Quartiers Prioritaires de la Ville (QPV)**, répartis au sein des académies de Versailles et de Créteil.

L'atelier Gemmes « **Bâtir le courage en moi** », spécialement adapté pour ce programme, a permis à plus de **1 400 élèves de 6<sup>ème</sup>** :

- d'explorer leurs émotions à travers des outils visuels simples et puissants, comme la roue des émotions ;
- d'identifier leurs qualités et prendre conscience de leur capacité à apprendre ;
- de comprendre le fonctionnement de leur cerveau face aux erreurs, au stress, à la nouveauté ;
- d'expérimenter l'entraide et la puissance de demander de l'aide.

#DéfiJeunesse





Tout cela en deux séances seulement. Deux fois deux heures pour mieux se connaître, susciter une confiance nouvelle, développer persévérance et courage.

Les élèves en sont repartis en disant qu'ils avaient mieux compris les ressources qu'ils ont en eux. Les animateurs ont observé des visages changés, des regards plus droits, des paroles qui se libèrent.

**Avec ce partenariat, Gemmes a changé d'échelle.**

Et si les chiffres ont grandi, **notre exigence est restée la même** : de l'attention à chacun, une pédagogie incarnée, une conviction profonde dans le potentiel des jeunes.

Ce projet confirme une intuition que nous portons depuis longtemps : **quand on donne aux jeunes les moyens de changer de regard sur eux-mêmes et sur les autres, ils s'autorisent à se connecter à la « meilleure version d'eux-mêmes ».**



## Les chiffres :

**10**

établissements en réseau  
d'éducation prioritaire

**+1400**

collégiens touchés

**56**

classes  
accompagnées

**224**

heures d'animation



### 3. Les collaborations et les synergies

#### Collaborer, co-construire, cheminer à plusieurs...

C'est au cœur de l'ADN de Gemmes, et une source inépuisable d'élan pour notre fondatrice.

En 2024-2025, cette envie de faire ensemble a pris une nouvelle ampleur, à travers notre engagement au sein de **deux collectifs particulièrement vivants, innovants et inspirants** :

- Le collectif des résidents du Tiers-lieu **Apprendre & Devenir**
- Le collectif de **l'Intention**

#### Le collectif des résidents du Tiers-lieu Apprendre & Devenir

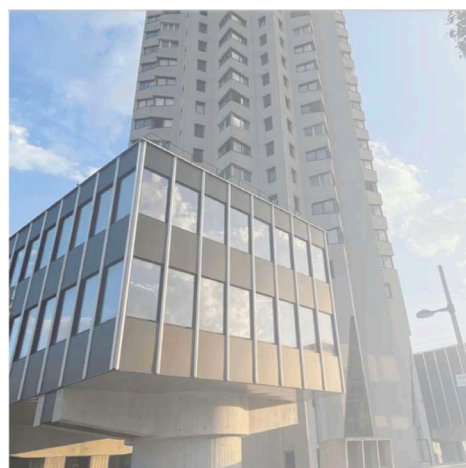
Depuis juillet 2024, **Gemmes a posé ses valises (et ses idées !)** à Lyon, dans le quartier de la Duchère.

Fini le tout-télétravail : nous avons désormais **nos bureaux au sein du Tiers-lieu Apprendre & Devenir**, un lieu magnifique... mais surtout, un écosystème vivant.

Ce déménagement n'est pas qu'un changement logistique.

C'est **une véritable aventure humaine et collective**.

Nous avons rejoint **un collectif de 18 structures engagées dans la transition éducative**, toutes rassemblées autour d'une même vision : **développer les compétences et les apprentissages tout au long de la vie**.



**Apprendre  
& Devenir**  
La Duchère



Mais ici, **on ne fait pas juste « bureaux communs »**.

**On fait réseau.  
On fait collectif.  
On fait synergie.**

Depuis la belle inauguration officielle en janvier 2025, nous tissons ensemble des liens, des projets, des idées. Parfois à petite échelle, parfois sur des sujets de fond.

- Il y a les grands chantiers (comme l'entraide sur la recherche de financements ou la mise en œuvre de projets conjoints).
- Et les petits gestes du quotidien (comme décorer ensemble un espace ou partager un déjeuner spontané).

Chaque échange est une pierre posée pour **construire une coopération réelle, joyeuse et durable.**



Nous avons appris à avancer avec humilité, conscients que **la puissance du collectif se construit pas à pas.**

Quelques exemples de ce qui a déjà été réalisé : une belle collaboration entre Gemmes et **les Apprentis d'Auteuil** a vu le jour, et nous avons répondu à un appel à projet main dans la main avec une autre association résidente du Tiers-lieu. D'autres structures ont fait de même. Des initiatives qui annoncent de belles récoltes... et confirment que, quand on unit nos forces, tout devient possible.

C'est un marathon, pas un sprint.

Alors on prend le temps nécessaire pour construire des bases solides. Et on y croit fort.

Nous sommes profondément reconnaissants à **la Maison de l'Apprendre**, qui porte ce projet avec conviction, à toutes les **structures résidentes** qui nous ont accueillis avec générosité, et aux **partenaires institutionnels**, dont la Métropole de Lyon, qui rendent cette aventure possible.



Des petits pas.  
Une grande vision.  
Et un potentiel immense.



## Le collectif de L'Intention

**L'INTENTION** : une démarche collective, pluridisciplinaire et structurée pour permettre à tous les jeunes de s'offrir une meilleure qualité de vie, d'épanouissement et d'interactions tout au long de son parcours de vie. Pour ce faire, dès leur plus jeune âge à l'école et jusqu'à la fin du secondaire, la démarche de **L'INTENTION** mobilise et fédère l'ensemble des écosystèmes éducatif et social, pour donner à chaque enfant les clés et l'usage des compétences psychosociales (CPS) essentielles à chacun. En complément des savoirs académiques et des Parcours Citoyen et Avenir, **L'INTENTION** développe des parcours CPS et des événements expérientiels au service du « vivre ensemble » et de l'engagement citoyen. La démarche systémique de **L'INTENTION** est de prévenir et transformer les expériences difficiles rencontrées par la jeunesse et faire grandir leurs expériences de réussite.

Depuis l'été 2024, Gemmes a la joie de faire partie de ce collectif d'acteurs engagés, réunis autour d'un même cap : **favoriser l'épanouissement des jeunes avec une démarche systémique.**

Et depuis février 2025, nous contribuons activement à l'expérimentation en cours sur le territoire de la communauté de communes de Pont-Château Saint-Gildas-des-Bois, en Loire-Atlantique.

Ce projet, c'est d'abord l'élan visionnaire de **l'association Osons ici et Maintenant** et de la **Fondation Neuvoies**, qui ont su rassembler — avec énergie, humilité et détermination — une diversité d'acteurs nationaux et locaux : fondations, associations, institutions, établissements scolaires, parents... et les jeunes eux-mêmes. Un écosystème vivant, en croissance, qui ne craint pas d'explorer, de tester, d'ajuster.

Grâce aussi au précieux soutien de la **Fondation SNCF**, de la **Fondation de France** et de la **Fondation Pierre Bellon**, ce collectif fait bien plus que réunir : **il fédère autour d'une vision partagée, avec le souci du faire ensemble et de l'impact réel.**





Portés par l'élan des initiateurs du projet et aux côtés du **Collectif Reliance**, du **Projet Imagine** et de **Tadam**, nous avons co-construit un parcours annuel pour le développement des compétences psychosociales des jeunes. Ce parcours, intitulé « Grandir et Vivre ensemble » est déployé depuis la rentrée 2025 dans plusieurs établissements scolaires du territoire de Pont-Château Saint-Gildas-des-Bois.

Alors oui, co-construire une démarche pédagogique et stratégique à plusieurs prend du temps. Oui, nous avons chacun-e nos sensibilités, nos regards, nos grilles de lecture. Mais quelle richesse dans cette complémentarité ! Et quelle force dans cette unité en mouvement.

**C'est exigeant. Et c'est enthousiasmant.**

**C'est plus lent parfois. Et c'est profondément juste.**

Parce qu'ensemble, **on va plus loin.**

Et parce qu'au fond, c'est ce qu'on souhaite transmettre aux jeunes : le goût du collectif, la confiance dans l'intelligence du lien, et la joie de créer du sens... à plusieurs.



Partenaires financiers du collectif :



Les associations membres et créatrices du parcours Grandir et Vivre ensemble :



La démarche globale est coordonnée par l'association :



## Collaboration avec l'académie de Lyon – un projet de recherche-action pour les classes de SEGPA

Cette année, une nouvelle aventure a pris forme, et elle nous tient particulièrement à cœur : une collaboration d'envergure avec l'Éducation nationale, dans le cadre d'un **projet de recherche-action** piloté par M. Serge Mathoux, Inspecteur de l'académie de Lyon, en partenariat avec l'Université Lyon 2.

Nous avons eu la chance d'être invités à rejoindre, dès la deuxième année, ce programme sur trois ans qui vise à **évaluer l'impact du développement des compétences psychosociales sur les élèves de SEGPA**.

La première année a planté le décor : une véritable culture de l'encouragement au sein des équipes éducatives, avec notamment une évolution des annotations sur les bulletins scolaires.

Pour la deuxième année, Gemmes entre en scène auprès des élèves. Depuis la rentrée de septembre 2025, nous déployons nos parcours dans huit collèges publics du Rhône. Concrètement, nous combinerons interventions directes auprès des élèves et formation des équipes éducatives à l'utilisation des kits pédagogiques Gemmes. Une approche sur-mesure qui nous permettra de tisser un lien solide entre le travail déjà amorcé auprès des adultes et l'accompagnement des jeunes.

Et si ce projet nous inspire autant, c'est parce qu'il réunit tout ce qui nous anime : l'énergie d'un inspecteur académique passionné et engagé, le soutien d'une équipe dynamique à ses côtés, l'ouverture d'esprit d'une université tournée vers le terrain, l'audace de collègues prêts à tester de nouvelles approches... et bien sûr, l'envie de Gemmes de relever des défis à la hauteur de ses ambitions.

Voilà ce que nous appelons, avec un grand sourire, **la magie des « alliances éducatives »**.

Et comment tout cela a-t-il commencé ?

Par un moment fort : la **Journée de l'innovation pédagogique 2025 organisée par l'E AFC** (École académique de la formation continue) de l'académie de Lyon, à Villeurbanne. Une journée où l'inspiration et l'enthousiasme ont circulé à flots, où Gemmes a eu l'opportunité de tenir un stand, et où des rencontres précieuses ont ouvert la voie à cette belle collaboration.



## 4. Lutte contre le décrochage scolaire

Le décrochage scolaire est souvent synonyme de blessures invisibles : phobies, harcèlement, perte de confiance... autant d'épreuves qui laissent des traces profondes. Les **Missions de Lutte contre le Décrochage Scolaire (MLDS)** existent pour offrir une seconde chance à ces jeunes, en les aidant à se réorienter, à se reconstruire et, parfois, à reprendre le chemin de l'école.

En 2024, Gemmes a franchi une nouvelle étape en rejoignant la MLDS de Romans-sur-Isère, au lycée Albert Triboulet. Une quinzaine d'élèves, venus avec leurs histoires cabossées, leurs doutes mais aussi une soif d'avenir, ont accueilli nos premiers ateliers.

MISSION DE  
LUTTE CONTRE LE  
DÉCROCHAGE  
SCOLAIRE



Notre mission : les accompagner à **retrouver confiance en eux et en les autres, à mieux se connaître, à développer leurs compétences psychosociales**. Mais au-delà des savoir-faire, il s'agit de recréer un esprit de groupe, un climat apaisant, une bulle de sécurité où chacun peut respirer, s'exprimer et se relever.

Avec **SPARKS**, ces jeunes découvrent que l'**empathie**, le **service**, l'**engagement** ne sont pas seulement des valeurs : ce sont des forces intérieures, des gemmes qui brillent déjà en eux. Chaque atelier devient alors une invitation à poser un nouveau regard sur soi... et à entrevoir un chemin possible vers l'avenir.

Et ce n'est qu'un début. Dès l'an prochain, nous reviendrons plusieurs fois dans l'année, pour leur faire vivre l'atelier *Bâtir le courage en moi*, puis les kits *Empathie & Responsabilité* et *Identité & Inclusion*.



En parallèle, une nouvelle aventure a démarré avec les **Apprentis d'Auteuil** et leur **Pôle Hello Persévérance à Lyon**.

Ici, ce sont des professionnels de l'action éducative, sociale et pédagogique qui accompagnent, au quotidien, des jeunes de 13 à 18 ans en grande fragilité scolaire et familiale. Leur engagement est admirable... et leur besoin d'outils, immense.

En février 2025, nous leur avons transmis le kit SPARKS *Empathie & Responsabilité*. En septembre, c'était au tour du kit *Identité & Inclusion*. Puis viendra l'heure d'aller plus loin : proposer directement aux jeunes des ateliers Gemmes, comme *Bâtir le courage en moi*.

Car nous en sommes convaincus : lorsqu'un adolescent, en rupture, parvient à se voir autrement – non plus comme un « décrocheur » mais comme **un jeune capable, digne, porteur d'un avenir** – et qu'il porte un autre regard sur les autres et son environnement, alors tout devient possible.



## 5. Gemmes à l'international

Dès ses débuts, Gemmes a voyagé. En phase de *proof of concept*, nous avons semé nos premières graines aux quatre coins du monde : Bosnie-Herzégovine, Inde, Luxembourg, Suisse, Suède... De belles expériences qui nous ont beaucoup appris, mais aussi une évidence : en tant que petite organisation, vouloir « être partout » signifiait risquer de s'éparpiller.

Depuis 2023, nous avons donc choisi de **concentrer notre énergie sur l'essaimage en France... tout en gardant un pied à l'international** pour faire rayonner notre dispositif SPARKS. Avec un modèle testé et approuvé : s'appuyer sur une ONG nationale qui partage nos valeurs, possède les compétences et les connexions nécessaires, et qui prend en charge la diffusion et le suivi auprès des établissements scolaires. Résultat : un développement plus rapide, plus durable... et profondément ancré localement.

### Le Luxembourg : projet pilote devenu mouvement

Depuis 2021, nous collaborons avec Unity Foundation, et l'effet « **boule de neige** » est spectaculaire. Parti d'un modeste pilote, le projet a touché en 2024-2025 environ 500 jeunes dans quatre établissements scolaires. Cerise sur le gâteau : cette réussite repose sur une montée en compétences locale.

Unity Foundation ne s'est pas contentée d'utiliser SPARKS : **elle a innové**. Parmi ses pépites : former, pendant plusieurs mois, sept lycéens pour qu'ils deviennent eux-mêmes animateurs SPARKS auprès d'élèves plus jeunes. La formation, mêlant ressources Gemmes et modules maison, a porté ses fruits : en mai 2025, ces jeunes animateurs ont mené des ateliers SPARKS dans 12 classes !

Et l'impact se lit dans leurs mots. À la question :

*« Chacun d'entre nous peut choisir d'aider le monde à changer de manière positive. Comment vas-tu continuer de participer à l'amélioration de la société autour de toi ? »*

Les élèves ont répondu :

*« Soutenir les autres, aider ceux dans le besoin, être respectueux, gentil et accepter les différences, dialoguer et écouter les autres, penser aux conséquences de ses actions et prendre ses responsabilités, mieux préserver l'environnement, aider les associations, être positif et mieux étudier. »*

Difficile de rêver plus belle démonstration de ce que SPARKS peut éveiller.



## La Lituanie : une nouvelle alliance prometteuse



En 2024, nous avons démarré une collaboration avec *Domus Solis*, une ONG lituanienne qui partage notre ADN. En novembre, nous avons animé deux jours de formation SPARKS pour une vingtaine de participants : membres de l'ONG, enseignants, assistants sociaux.

Deux kits étaient au programme :

- Empathie & Responsabilité
- Identité & Inclusion

Après quelques pilotes menés dans différents groupes de jeunes, l'objectif est clair : permettre à Domus Solis de déployer SPARKS à grande échelle dans les lycées lituaniens pendant l'année scolaire 2025-2026.

De Luxembourg à Vilnius, notre conviction se renforce : **quand les bonnes personnes, les bons outils et la même vision se rencontrent, l'impact dépasse toutes les frontières.**







## VI. Place à l'action – Quelques exemples

Chez Gemmes, nous savons que les prises de conscience prennent tout leur sens lorsqu'elles se traduisent en actes. Le **passage à l'action est au cœur de notre démarche** : il permet aux jeunes de transformer leurs idées en réalisations, de mettre en pratique leurs apprentissages et de mesurer l'impact qu'ils peuvent avoir. Qu'il s'agisse de projets artistiques, de défis collectifs ou d'initiatives citoyennes, chaque action devient un terrain d'expérimentation vivant, où coopération, créativité et responsabilité se conjuguent.

C'est dans cet esprit qu'ont émergé les projets que nous partageons ici, portés par l'énergie des jeunes et accompagnés par la méthode Gemmes.

### 1. Projet contre l'addiction au sucre

#### Lycée hôtelier François Bise - Bonneville

Au Lycée hôtelier François Bise à Bonneville, un projet inédit a vu le jour grâce au kit SPARKS *Résilience & Collaboration*. Pendant deux ans, une professeure documentaliste et un enseignant de cuisine ont accompagné une classe de CAP cuisine dans une aventure collective.

Après avoir travaillé sur le kit la première année, les élèves ont exprimé le désir de mener un projet d'équipe au service des autres. Leur choix : **sensibiliser des élèves de primaire aux addictions au sucre. Un défi qu'ils ont relevé avec enthousiasme, de la conception à la mise en œuvre.**

Les enseignants, fiers de leurs élèves, ont constaté l'impact profond de cette démarche : coopération, sens du métier, goût de la transmission et de l'engagement. Une belle illustration de la force des parcours Gemmes, capables de relier apprentissage et sens du service, tout en donnant aux jeunes la confiance de porter un projet jusqu'au bout.

ÉCOLE HÔTELIÈRE  
*François Bise*  
BONNEVILLE

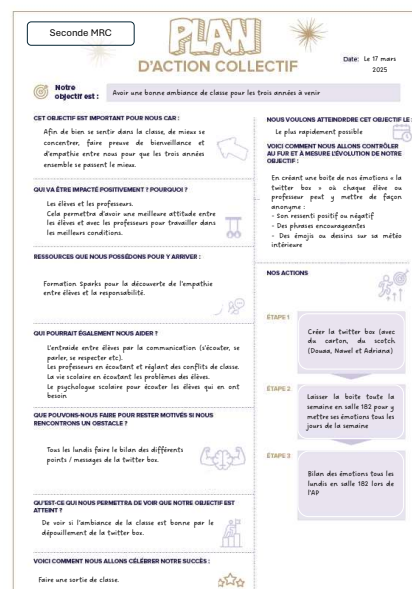
## 2. La boîte aux émotions

### Lycée polyvalent Jeanne d'Arc – Cessy

Les élèves de 2<sup>nd</sup>e MRC ont choisi de cultiver l'empathie et la bienveillance en créant leur propre *Twitter Box*.

Une boîte des émotions où chacun, élève comme professeur, peut déposer anonymement ses ressentis, ses encouragements ou même un simple dessin de sa météo intérieure. Chaque lundi, la classe dépouille la boîte pour faire le point et renforcer son esprit collectif. Une initiative simple et créative, née du parcours Gemmes, qui transforme la vie de classe en un espace plus serein, attentif et solidaire.

Voici un extrait du plan d'action collectif ayant permis la mise en œuvre de ce projet.



## 3. Écriture d'un slam inspirant

### SEPR, l'école des métiers – Lyon

Ce slam a été imaginé et écrit par des élèves de 3PM à l'occasion d'une *Journée d'envol* (célébration marquant la fin de leur parcours Gemmes) à la SEPR. Accompagnés par l'artiste Mathieu Marie-Eugénie (Kalimat), ils ont découvert l'art du slam à travers un atelier d'initiation, avant de laisser jaillir leurs propres mots. Ensemble, ils ont écrit les paroles et les ont portées sur scène, devant leurs camarades, pour clôturer leur aventure Gemmes avec émotion et fierté.





# SEPR – Journée d’envol

Slam écrit par les élèves de 3PM – 22 mai 2025

*Refrain : La vie est courte, prends une longueur d’avance  
Tente des choses, sinon elle n’a pas de sens  
Même si c’est pas facile, saisis ta chance  
On est ensemble, vas-y entre dans la danse*

Mon imagination est éternelle  
Je ne vois pas le bout du tunnel  
Ma pensée est si sublime et forte  
C’est une tempête qui souffle et t’emporte

Mon cœur est bulldozer qui détruit les murs  
Tous ceux qui se dressent entre moi et moi futur

Ne jamais abandonner, toujours persévérer  
N’aies pas peur de demander de l’aide  
Il y a plein de gens qui peuvent t’accompagner  
Tu pourras remonter la pente raide

La vie est courte et remplie de doutes  
Ose et essaye de ne pas changer de route  
On persévère et on est égalitaire  
Toi et moi on s’aime et on est dans la même ère

La vie c’est du parkour ninja  
Franchir les obstacles ce n’est pas si facile que ça  
Je m’aide avec les forces de mes jambes et mes bras  
Je suis aussi agile qu’un chat

*Refrain*

Tu sais que le respect c’est important  
Il faut le gagner dans cette société  
Pousse comme un arbre, vois les choses en grand  
Prends ta place dans la forêt de l’humanité

Fais ce que tu penses  
Avant que la mort ne danse  
Demande de l’aide avant que la terre ne cède  
La vie est courte donc cesse d’être triste  
Vis la vie avant qu’elle te tue  
Fais en sorte qu’elle soit lente comme une tortue

Je me dis que la vie est courte  
Qu’on partira tous un jour  
Ils veulent qu’on fasse des détours  
Derrière le bonheur moi je cours

*Refrain*



## VII. Nos équipes

L'année 2024-2025 a marqué une nouvelle étape pour Gemmes : celle du renforcement structurant de nos équipes. À mesure que notre impact s'élargit, **nous faisons le choix de consolider notre organisation, sans jamais perdre notre esprit d'équipe engagée.**



Cette année, quatre dynamiques majeures sont venues soutenir notre développement :

- ➔ **l'arrivée d'une nouvelle salariée**, en soutien aux opérations et à l'optimisation de nos process. Un renfort précieux pour fluidifier notre quotidien et accompagner la structuration de nos actions,
- ➔ **l'intégration de quatre nouvelles animatrices en Île-de-France**, pour répondre à l'ampleur du projet Défi Jeunesse,
- ➔ **un engagement renforcé de notre Conseil d'administration**, mobilisé en soutien opérationnel sur de nombreux volets. Un véritable moteur bénévole au service de la mission,
- ➔ **la mise en action du Conseil scientifique**, avec des apports déterminants sur la logique de nos programmes, la stratégie de mesure d'impact, et la rédaction d'une première étude approfondie basée sur l'analyse d'un questionnaire élèves.

## Quelques temps forts en photos

### Séminaire d'équipe Gemmes – Décembre 2024

*Réunis au sein du Tiers-lieu Apprendre & Devenir, nous avons partagé un moment fort avec une grande partie de l'équipe. Au programme : des nouvelles, de la transmission, des rires, des apprentissages... et un concert «fait maison» aux accents engagés pour vibrer ensemble.*







**Rencontre du Conseil scientifique – Février 2025**

*Après de multiples échanges en visio, quel bonheur de se retrouver en chair et en os à Vich, accueillis chaleureusement par Claudia Bartholemy — membre du Conseil d'administration de Gemmes et directrice pédagogique d'une école en Suisse.*



### Séminaire stratégique – Mai 2025

*Réunir pour la première fois pendant deux jours l'équipe de coordination, le Conseil d'administration et un représentant du Conseil scientifique pour parler de stratégie : un jalon déterminant dans le développement institutionnel de Gemmes.*



# Conclusion

Mi-septembre 2025 : alors que nous bouclons ce rapport, quelques semaines après en avoir posé les premières lignes au cœur de l'été, une évidence s'impose... l'aventure Gemmes ne cesse de s'écrire, pas à pas, avec vous.

Et pour conclure, voici notre clin d'œil en slam :

*L'année scolaire vient de démarrer  
Une nouvelle équipe Gemmes s'est engagée  
Des retours de financeurs, nous attendons  
Pour affiner, renforcer et structurer nos actions*

*Et maintenant quelle est la prochaine étape ?  
Pérenniser nos actions pour un plus grand impact  
Avec des partenaires solides à nos côtés  
Encore plus loin nous pourrions aller*

*Ensemble révélons le potentiel de toute une génération  
Pour bâtir un futur fondé sur la coopération*

Merci d'être à nos côtés, dans cette aventure vivante et évolutive.  
Grâce à vous tous, chaque pas devient possible !

L'équipe de coordination de Gemmes  
Caroline, Mathilde, Kenda, Laetitia, Lobna, Jill





✉ [contact@gemmes.org](mailto:contact@gemmes.org)

🌐 [www.gemmes.org](http://www.gemmes.org)

☎ +33 6 43 57 01 05

in Gemmes

Association Gemmes

Tiers-lieu Apprendre & Devenir  
20 avenue du Plateau, 69009 Lyon

